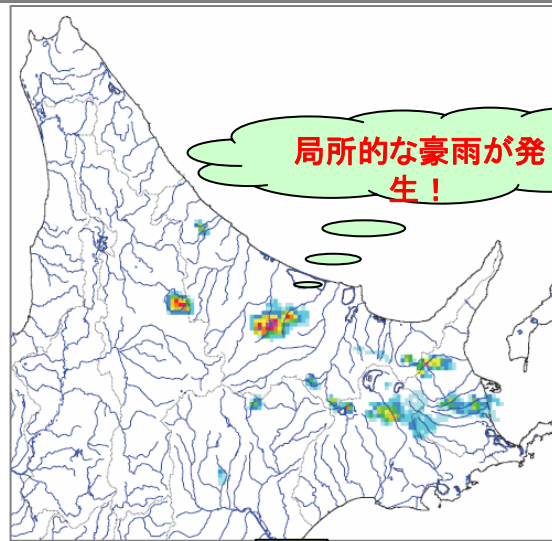


# 短時間強雨お知らせサービス

- 監視地域で豪雨が発生したら携帯電話メールでお知らせ！
- 降雨状況の監視に時間を取られません！
- どこにいても降雨の情報が得られます！
- 雨量計がないところでも1kmごとに監視！
- 今の雨量や6時間先までの予測雨量を監視しお知らせ！

・レーダーデータ  
・各種テレメータ  
による詳細降雨分布  
(JWAハイブリッドメッシュ)



- ・任意の範囲を監視地域に設定可能。
- ・自動的に集中豪雨を検出！

今までは...



- 常に降雨の確認をしないと...
- ×本来業務の妨げに
- 確認が遅れた！
- ×すでに豪雨が始まって手遅れに

これからは

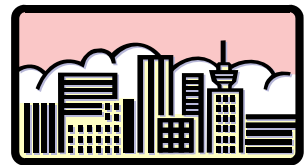


- 豪雨が始まったらすぐに携帯電話メールでお知らせ
- 常に監視する必要無し！
- 豪雨を見逃しません！



事務所においても

お出かけ中でも



迅速に体制を整えられます！

お問い合わせは



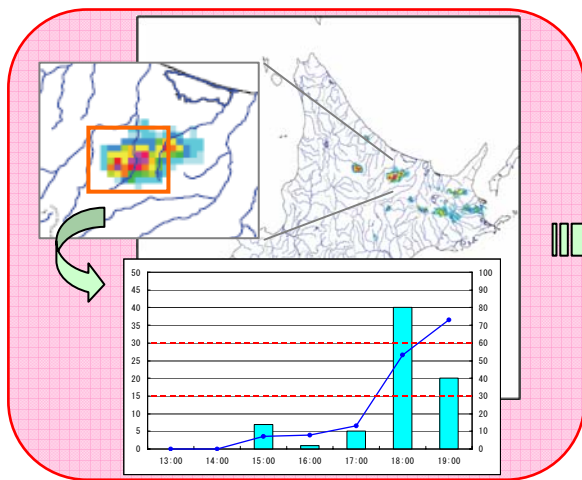
〒064-8555 札幌市中央区北4条西23丁目1番18号  
財団法人日本気象協会 北海道支社  
TEL 011-622-2232 FAX 011-640-6717  
担当:総務営業課

■ 情報は、いつでも、どこにいても・・・

例えば・・・

- 実況雨量が30mm/hを超えたら通知して欲しい
- 前3時間の積算雨量が50mmを超えたら通知して欲しい
- 今後6時間で70mm以上降りそうなら情報が欲しい
- 6時間以内に15mm/hの短時間強雨が予想されたら通知して欲しい

⇒ ご指定のメールアドレスに通知します



**MICOS on Mobile**  
(マイコス オン モバイル)

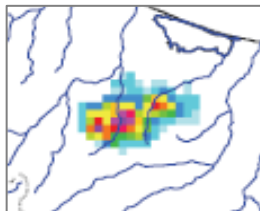
※1日本気象協会の携帯気象情報  
WEB&メールサービス

メール例

○○流域  
30日16～17時の1時間に  
20mmを超える降雨があ  
りました。  
時間雨量 23mm  
(警戒基準 20mm)

詳しくはこちら  
<http://...>

[降雨状況]  
30日17時発表  
降水量実況



- 凡例  
▼降水量  
[実況](#)  
[1時間後](#) [2時間後](#)  
[3時間後](#) [4時間後](#)  
[5時間後](#) [6時間後](#)

- [戻る](#)  
[メニューへ戻る](#)

詳細画面例

- ①対象となる場所と受信者様の メールアドレスをご指定いただきます。
- ②メッシュ総水量データから対象となる地域の降雨状況を自動的に監視します。
- ③設定した基準を超える場合、ご指定のメールアドレスに通知いたします。

(財)日本気象協会 北海道支社

〒064-8555 札幌市中央区北4条西23丁目1-18  
総務・営業部  
TEL011-622-2232 FAX011-640-2383  
ソリューション部  
TEL011-622-2236 FAX011-640-2381

函館支店  
〒040-0061 函館市海岸町17-1  
TEL0138-27-5441 FAX0138-24-2088  
室蘭支店  
〒050-0072 室蘭市高砂町1-46-4  
TEL0143-43-4740 FAX0143-41-2431  
旭川支店  
〒070-0024 旭川市東4条2-36-2  
TEL0166-23-0334 FAX0166-29-2216

帯広支店  
〒080-0801 帯広市東1条南3-14-2  
TEL0155-26-2547 FAX0155-28-2247  
網走支店  
〒093-0031 網走市台町2-4-9  
TEL0152-44-7459 FAX0152-61-2190  
釧路支店  
〒085-0813 釧路市春採3-9-12  
TEL0154-42-0669 FAX0154-44-2042