

【報道関係各位】

2022年3月8日
一般財団法人 日本気象協会
株式会社 ALiNK インターネット

「tenki.jp」Web サイトで「黄砂情報」を提供開始 ～地図や時系列で最大3日先までの黄砂の飛来予測が確認可能に～

一般財団法人 日本気象協会(本社:東京都豊島区、理事長:長田 太)と株式会社 ALiNK インターネット(本社:東京都新宿区、代表取締役CEO:池田 洋人)は、2022年3月8日(火)から、天気予報専門メディア「tenki.jp(てんきじえーびー)」のWeb サイトにて、「黄砂情報」の提供を開始します。



「黄砂情報」では、黄砂の飛来量の予測を最大63時間先まで地図上に表示する機能と、全国142地域の3日先までの黄砂の飛来量を「非常に多い」「やや少ない」などの5段階で時系列(日ごとまたは3～6時間ごと※1)形式に表示する機能を無料で提供します。また、顕著な黄砂の飛来が予想される際には、日本気象協会所属の気象予報士による解説記事を配信予定です。

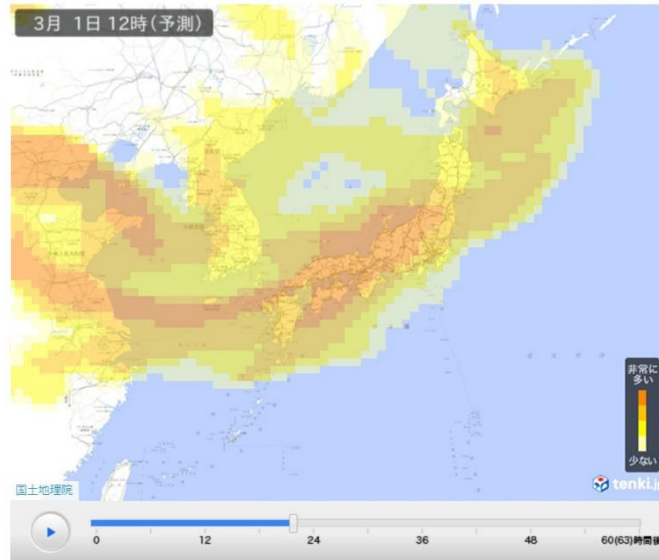
黄砂は、日本では春に観測されることが多い現象で、自動車や洗濯物の汚れ、視程の悪化による交通機関への影響などが生じる場合があります。飛来状況は年によって変動がありますが、昨年2021年は年間の黄砂観測のべ日数※2が55日で、2010年以来11年ぶりに平年値(48.7日)を上回りました。さらに東京でも10年ぶりに黄砂が観測されました。

「tenki.jp」のWeb サイトでは、市町村ごとの詳しい天気予報をはじめとして、花粉飛散予測やPM2.5など、天気や環境に関するさまざまな情報をすべて無料で提供しています。今回提供を開始した「黄砂情報」により、ユーザーは、お住まいの地域でいつ頃、どれくらいの影響があるのかを一目でわかるようになり、数日前から対策の目安としてお使いいただけます。今年も本格的な黄砂飛来シーズンを迎えるにあたり、「黄砂情報」をご活用ください。

tenki.jp はこれからも、コンテンツを通じて人々の生活に役立つさまざまな情報をお届けしていきます。

※1 当日～1日先までは3時間ごと、2日～3日先までは6時間ごと。

※2 黄砂を観測した地点数を合計した日数(例:1日に5地点で黄砂が観測された場合5日として集計)。



黄砂情報の地図の表示イメージ

福岡県各地の黄砂情報

27日21:00初期値

	02月28日(月)	03月01日(火)	03月02日(水)	03月03日(木)
福岡地方(福岡)	ほほ無	非常に多	少ない	ほほ無
北九州地方(八幡)	ほほ無	多い	多い	ほほ無
筑豊地方(飯塚)	ほほ無	多い	やや多	少ない
筑後地方(久留米)	ほほ無	非常に多	やや多	ほほ無

福岡地方(福岡)の黄砂情報

27日21:00初期値

日	28日			01日							
時刻	15	18	21	00	03	06	09	12	15	18	21
黄砂	ほほ無	ほほ無	ほほ無	ほほ無	少ない	やや多	多い	非常に多	多い	多い	やや多
降水量 (mm/h)	3	2	0	0	0	0	0	0	0	0	0
風 (m/s)	北北西	北北西	南南東	南東	南東	南東	南南東	南南東	北西	西南西	南西
	5	2	1	2	2	3	4	4	2	2	2

黄砂情報の時系列表示イメージ(左:日ごと、右:3時間ごと)

■tenki.jp「黄砂情報」の概要

URL : <https://tenki.jp/yellow-sand/>

提供開始日 : 2022年3月8日(火)

■天気予報専門メディア「tenki.jp(てんきじえーびー)」<https://tenki.jp>

日本気象協会が発表する気象情報を、Web サイト/スマートフォンアプリで提供している天気予報専門メディアです。年間ページビュー数は47億PV(Web ページ・スマートフォンアプリ合算での推定)。生活に欠かせない天気予報に加え、専門的な気象情報、地震・津波などの防災情報も確認できます。気象予報士が日々提供する「日直予報士」も人気コンテンツです。

- ・「tenki.jp」は、日本気象協会とALiNK インターネットの共同運営です。
- ・「tenki.jp」は、一般財団法人 日本気象協会の登録商標(登録第 6129427 号)です。
- ・「tenki.jp」ロゴマークは、一般財団法人 日本気象協会と株式会社 ALiNK インターネットの登録商標(登録第 5763293 号)です。
- ・内容は発表日現在のものです。予告なしに変更されることがあります。