

シンポジウム

「札幌都市圏での大雪災害による 道路交通への影響と将来に向けて」

事前申込制

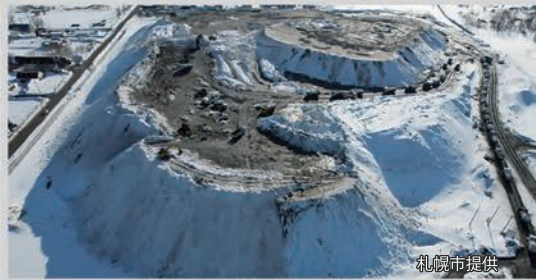
2022年11月2日(水) 14時00分～17時00分(受付開始13時30分)

入場無料 定員:120名 申し込み締切10月26日(水)

新型コロナウイルス感染症の拡大防止に取り組んでおります。体調がすぐれない方(咳・喉の痛み、発熱等)は、参加をお控え下さいますようお願いいたします。



札幌市提供



札幌市提供



札幌市提供

■ 主催者挨拶 14:00

一般財団法人日本気象協会
北海道支社長 川上 俊一

■ 講演

「ETC2.0の解析結果による大雪時の
札幌市内交通の実態について」

北海道大学大学院 工学研究院
准教授 高橋 翔氏

■ 講演

「令和3年度の大雪対応の検証と今後の対策について」

札幌市 建設局雪対策室
事業課長 井上 実氏

■ パネルディスカッション

「札幌都市圏での大雪災害による
道路交通への影響と将来に向けて」

コーディネーター:
北海道大学大学院 工学研究院
教授 萩原 亨氏

パネリスト:
北海道大学大学院 工学研究院
教授 岸 邦宏氏
北海道大学大学院 工学研究院
准教授 高橋 翔氏

北海道物流開発株式会社

代表取締役会長 齊藤 博之氏
一般社団法人 北海道開発技術センター
調査研究部調査第二部長 大川戸 貴浩氏
一般財団法人日本気象協会 北海道支社
統括主幹 丹治 和博

■ 閉会挨拶 16:50

一般社団法人 北海道開発技術センター
理事長 倉内 公嘉氏



会場: ホテルポールスター札幌 2階
ポールスターホール

住所: 札幌市中央区北4条西6丁目
お越しの際は、公共交通機関のご利用をお願いいたします。

申込はこちらまで 【メール】logi_sympo@jwa.or.jp

①氏名(ふりがな) ②所属(会社名) ③連絡先(メールアドレスおよび電話番号) ④住所(勤務先等)
⑤CPD受講証明書希望の有無を明記のうえ、上記までお申込み下さい。
ご記入頂いた個人情報は、今回の目的以外では使用いたしません。

主催:一般財団法人日本気象協会北海道支社 共催:一般財団法人北海道道路管理技術センター 一般社団法人北海道開発技術センター
後援:国土交通省北海道開発局 国土交通省北海道運輸局 札幌管区気象台 北海道 札幌市 東日本高速道路株式会社北海道支社 国立研究開発法人土木研究所寒地土木研究所
一般財団法人北海道開発協会 公益社団法人北海道トラック協会 公益社団法人土木学会北海道支部 公益社団法人日本気象学会北海道支部 公益社団法人日本雪氷学会北海道支部
北海道経済連合会 一般社団法人北海道商工会議所連合会 日本物流学会北海道支部 公益社団法人日本技術士会北海道本部 NPO法人雪氷ネットワーク

土木学会認定CPDプログラム (2.5単位 認定番号:JSCE22-1079)
土木学会以外の団体に提出する場合の方法等は提出先団体に事前にご確認ください。

JWA 日本気象協会