



【日本気象協会からのお知らせ】

2024年3月28日  
一般財団法人 日本気象協会

## 日本気象協会、「GoStop マネジメントシステム」を第5回関西物流展に出展

一般財団法人 日本気象協会（本社：東京都豊島区、理事長：渡邊 一洋、以下「日本気象協会」）は、悪天候時の輸送安全を支援する物流向けサービス「GoStop（ゴーストップ）マネジメントシステム」を、2024年4月10日（水）～12日（金）にインテックス大阪にて行われる「第5回関西物流展」へ出展します。

展示会場では日本気象協会の担当者が「GoStop マネジメントシステム」のサービス内容に関するご説明や、導入へのご相談などに対応させていただきます。また期間中の4月10日（水）には、「GoStop マネジメントシステム」の主任責任者である二本柳 友弥子による製品・技術 PR セミナーを予定しています。

### ■展示会概要

- 名称：第5回 関西物流展 (KANSAI LOGIX 2024)
- 会期：2024年4月10日（水）・11日（木）・12日（金）  
10:00～17:00[最終日12日のみ16:00まで]
- 会場：インテックス大阪 [〒559-0034 大阪府大阪市住之江区南港北1-5-102]
- 主催：関西物流展 実行委員会
- 入場料：無料（登録入場制）
- 来場者事前登録：<https://kansai-logix.com/entry/>
- 詳細情報・公式 Web サイト：<https://kansai-logix.com/index.html>

### ■日本気象協会の出展概要

- 出展場所：インテックス大阪 6号館 B3-36
- 出展内容：  
2021年度ロジスティクス大賞を受賞した、「GoStop マネジメントシステム」をご紹介します。  
日本気象協会が、最新気象情報と長年培ってきた独自の解析技術を駆使して、全国の陸送（高速道路・主要国道）、鉄道輸送、海運の気象リスク情報を提供する Web サービスです。  
「GoStop マネジメントシステム」は、新しいコンテンツとして3月1日より「港湾影響予測」と「貨物運行影響予測」の提供を開始しました。これらコンテンツも展示いたしますので、来場の際にはぜひお確かめください。  
その他に気象予測データと商品の販売データなどのビッグデータを AI などの最新技術で解析して商品需要を予測するなど、気象情報を活用した様々なサービスをご紹介します。

### ■製品・技術 PR セミナー

- 日時：2024年4月10日（水）11:00～11:30
- 会場：6号館 B ⑤会場
- 講演タイトル：「GoStop マネジメントシステム」で物流 2024 年問題対策  
～道路、貨物、港湾の気象影響リスク予測を活用した物流効率化のご紹介～
- 講演者：一般財団法人 日本気象協会 二本柳 友弥子
- 講演内容：サービスの詳細や活用方法（配送計画の検討やドライバーの安全確保等）を導入企業様の事例を基にご紹介します。また、物流 2024 年問題に対応した共同配送での活用、荷主との連携を支援する事例を紹介いたします。
- 受講料：無料（当日先着順）
- 詳細情報：[https://kansai-logix.com/seminar/seminar\\_pr05.html](https://kansai-logix.com/seminar/seminar_pr05.html)



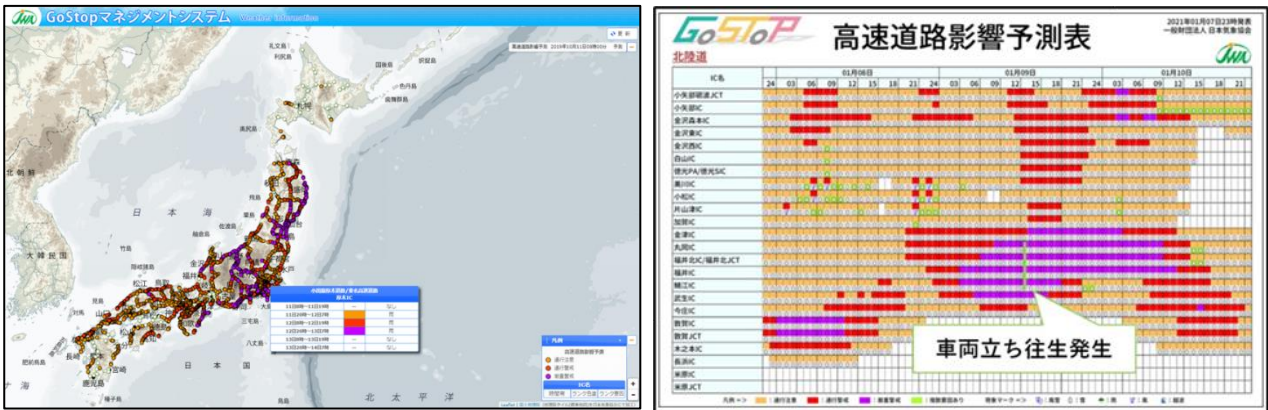
「GoStop マネジメントシステム」主任責任者  
二本柳 友弥子

**【参考資料】**

**■「GoStop マネジメントシステム」について**

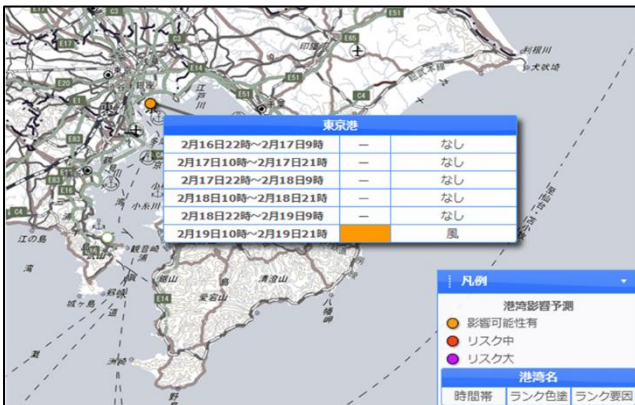
日本気象協会独自の高精度気象予測を活用して、トラックの走行ルート上における気象リスクを算出した Web サービスです。物流事業者に対して悪天候時の輸送計画作成のサポートや荷主企業との円滑な事前調整などを実現します。

全国的高速道路に加えて、事前通行規制区間や除雪優先区間が設けられている国道に対しても予測情報を提供します。

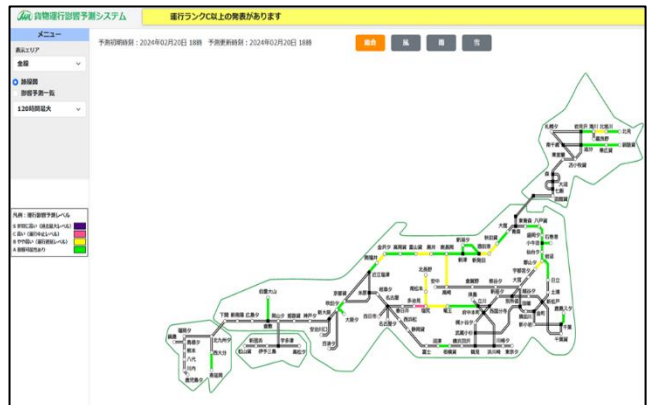


「GoStop マネジメントシステム」画面イメージ

また、2024年3月より新コンテンツとして、「港湾影響予測」および「貨物運行影響予測」の提供を開始いたしました。本サービスは、Web サービスにて地図や表形式で確認できるコンテンツです。「港湾影響予測」は貨物船が入出港する港湾を対象に、船による輸送影響リスクを悪天候の最大6日前、「貨物運行影響予測」は貨物列車が通過する全国の路線を対象に区間ごとの輸送影響リスクを最大5日前から把握できます。従来から提供している道路影響予測と併せて、物流事業者の方へ悪天候時の配送計画の作成や迂回ルートの検討、輸送可否の判断を支援します。



「港湾影響予測」画面イメージ



「貨物運行影響予測」画面イメージ

※スマートフォン専用サイトでも「GoStop マネジメントシステム」の一部機能がご利用いただけます

<https://www.jwa.or.jp/news/2022/12/18760/>

**<<スマートフォン専用サイトのご利用に関しまして>>**

携帯電話やカーナビを使い「ながら」の運転は、法令で禁止されています。

- ・携帯電話を持って通話する(通話)
- ・携帯電話の画面を注視する(画像注視)
- ・カーナビの画面を注視する(画像注視)

(参照:政府広報オンライン <https://www.gov-online.go.jp/useful/article/201707/2.html> )

出発後にスマートフォン専用サイトをご利用の際は、サービスエリアなどの休憩施設にて利用いただくか、同乗者の方のご利用をお願いします。

○関連リンク(日本気象協会のサイトに移動します)

・「GoStop マネジメントシステム」サービス説明

<https://www.jwa.or.jp/service/transport-support/transport-support-road-03/>

・「GoStop マネジメントシステム」が「2021 年度ロジスティクス大賞」を受賞

<https://www.jwa.or.jp/news/2021/09/14485/>

○お問い合わせ(法人向け)

日本気象協会 関西支社 社会・防災事業課

Tel:06-6266-7603 Mail:gostop@jwa.or.jp

\*報道関係の方は日本気象協会広報室までお問い合わせください。

以 上