

2024年8月9日  
一般財団法人 日本気象協会

防災レポート 2024 Vol.1

## 台風第5号に伴う今後の大雨・災害の見通し（第1報）

日本気象協会は、台風第5号に伴う今後の大雨と災害の見通し（8月9日14時時点）に関する情報を、防災レポート（第1報）として発表します。

## ポイント

- ・台風第5号は、日本の東海上を北上し、8月12日（月）ごろに東北・北海道に接近、または上陸する可能性がある。
- ・東北地方の太平洋側で雨量が多くなる予想。特に岩手県などでは48時間雨量が400mmに達し、既往最大比が150%を超える可能性がある。
- ・河川の氾濫や土砂災害に嚴重な警戒が必要である。

台風第5号は8月9日（金）12時現在、日本の東海上にあり、北北東に20km/hで進んでいます。中心気圧は980hPa、中心付近の最大風速は30m/sです。このあと台風は進路を西寄りに変え、東北地方や北海道へ接近または上陸するおそれがあります。

日本気象協会独自の「JWA統合気象予測（※1）」では、12日（月）12時までの48時間雨量の最大値が岩手県沿岸部の多いところで400mmに達すると予測しました。予想される雨量となった場合、これまでに観測された雨量の最大値との比（既往最大比※2）が150%を上回る可能性があります（図1）。日本気象協会と静岡大学牛山素行教授との共同研究の結果（※3）によると、既往最大比が150%を超えると犠牲者の発生数が急増する可能性があることがわかっており、災害発生危険度が極めて高いことから嚴重な警戒が必要です。

## JWA統合気象予測

予測対象期間 8月10日12時～12日12時

48時間雨量予測

過去最大48時間雨量値との比（既往最大比）

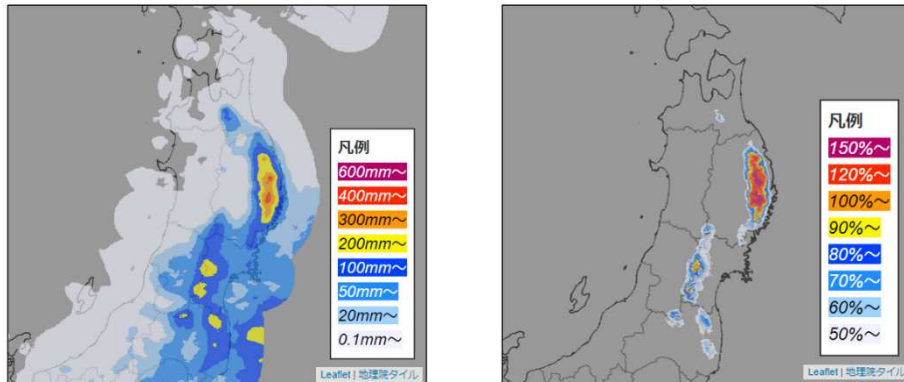


図1：8月12日12時までの48時間雨量予測（左）とその過去最大雨量値との比（既往最大比）（8月9日12時時点予測。過去最大値の集計期間：2006年5月～2023年12月）

東北地方の太平洋側に上陸した台風として、2016 年台風第 10 号があります。この台風は日本の南海上を西に進んだ後、北東に向きを変えて、小笠原近海を經由して、岩手県に上陸しました。岩手県沿岸部を中心に雨が降り、多いところで 48 時間雨量が 300 mm を超える大雨となりました（図 2）。

今回の台風第 5 号の進路は、この 2016 年台風第 10 号の進路と類似する可能性があります。2016 年台風第 10 号に比べて今回の台風は進行が遅い予想となっており、台風接近前から北東～南東の風が吹き続けることにより、沿岸部では大雨が続く可能性があります。河川の氾濫や土砂災害に厳重な警戒が必要です。

台風の進路によっては雨量が多くなる地域が変わる可能性がありますので、最新の気象情報を確認するとともに、東北地方の太平洋側を中心に大雨災害に備えてください。

## 2016年台風第10号の進路と48時間雨量

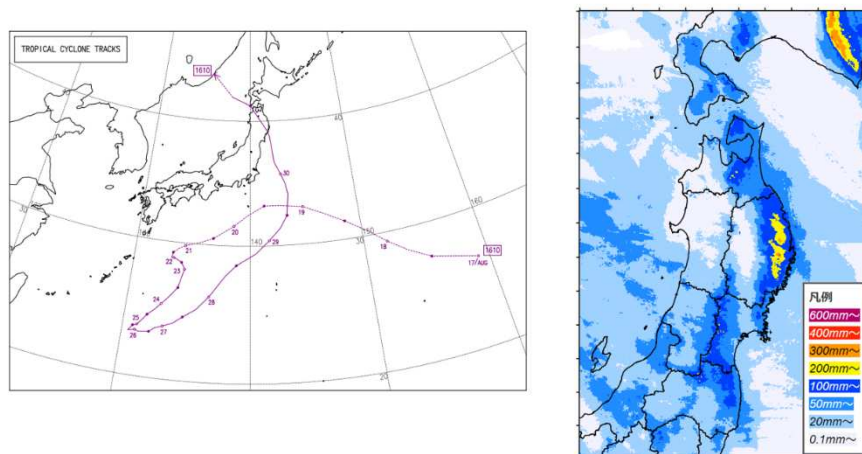


図 2：2016 年台風第 10 号の進路（左）（※4）と 48 時間雨量（右）  
（2016 年 8 月 29 日 0 時～31 日 0 時の 48 時間雨量）

本情報は 2024 年 8 月 9 日 14 時時点の予測資料から作成したものです。最新の気象情報をご確認ください。

※1 JWA 統合気象予測：<https://www.jwa.or.jp/news/2023/02/19157/>

※2 既往最大比：解析雨量が 1 km メッシュ化された 2006 年 5 月以降に観測された雨量の最大値との比のこと

※3 本間基寛，牛山素行：豪雨災害における犠牲者数の推定方法に関する研究，自然災害科学，Vol. 40，特別号，pp. 157-174，2021.

※4 気象庁台風経路図 平成 28 年（2016 年）：[https://www.data.jma.go.jp/yoho/typhoon/route\\_map/bstv2016.html](https://www.data.jma.go.jp/yoho/typhoon/route_map/bstv2016.html)

※日本気象協会の天気予報専門メディア「tenki.jp」（<https://tenki.jp/>）では、「警報・注意報」「地震情報」「津波情報」「火山情報」「台風情報」などの防災情報を 24 時間 365 日提供しています。



戸谷 洋介 (とたに ようすけ)  
一般財団法人 日本気象協会  
東北支社 事業サービス課 副課長  
気象予報士

◆◆◆お問い合わせ先◆◆◆

一般企業・自治体の方  
日本気象協会 社会・防災事業部  
TEL : 03-5958-8143 MAIL: [eigyou\\_bosai@jwa.or.jp](mailto:eigyou_bosai@jwa.or.jp)

当レポートは情報提供のみを目的として作成されたものであり、取引の勧誘を目的としたものではありません。本資料は、当社が信頼できると判断した各種データに基づき作成されておりますが、その正確性、確実性を保証するものではありません。本資料のご利用に際しては、ご自身の判断にてなされますようお願い申し上げます。また、本資料に記載された内容は予告なしに変更されることもあります。本資料の全文または一部を転載・複製する際は著作権者の許諾が必要ですので、当社までご連絡ください。商品ごとの情報やコンサルティングにつきましても当社までお問い合わせください。