

【報道関係各位】

2026年4月7日  
一般財団法人 日本気象協会

## 日本気象協会、港湾・沿岸事業者向け 海洋統合コンテンツ「MICOS Port」を提供開始 ～港湾・沿岸部における意思決定の迅速化と高度化をサポート～

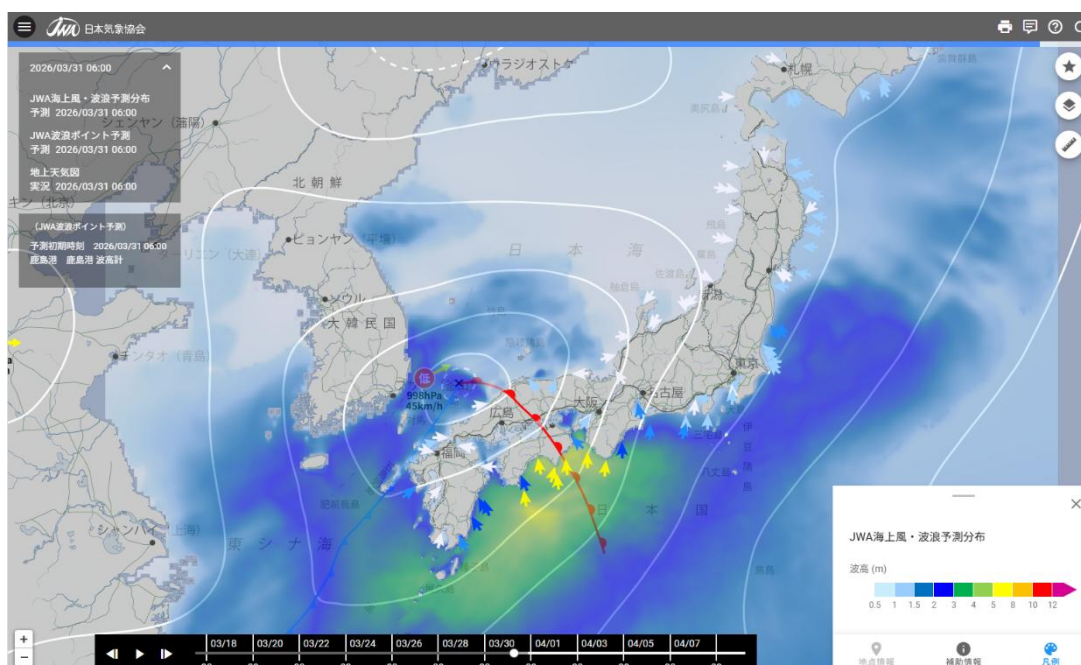
一般財団法人 日本気象協会(本社:東京都豊島区、理事長:渡邊 一洋、以下「日本気象協会」)は、港湾・海岸工事での作業体制構築判断や入出港、荷役可否判断の支援に活用できる港湾・沿岸事業者向け海洋統合コンテンツ「MICOS Port(まいこす ぽーと)」を、2026年4月7日(火)より月額50,000円/ID(税別)で法人向けに提供開始します。

「MICOS Port」は、海上風、波浪、海流、潮位の予測情報に加え、波浪・潮位の観測情報(実況)、天気情報、台風情報などを地図やダッシュボードで分かりやすく表示する海洋統合コンテンツです。海上風と波浪予測では、数日先以降の予測精度が高い ECMWF(欧州中期予報センター)の海上風データと日本気象協会独自の波浪モデルを融合することで高解像度・高精度化を実現しました。パソコンやスマートフォンのWebブラウザから利用でき、港湾・海岸工事の作業判断や入出港・荷役判断、防災計画や BCP タイムライン策定など、港湾・沿岸部における意思決定を支援します。

### ◆「MICOS Port」の特長

#### 高解像度・高精度な海上風予測と波浪予測

ECMWF データと、日本気象協会独自の波浪モデルを融合し、港湾・沿岸部の利用ニーズに応える高精度な予測情報を提供します。

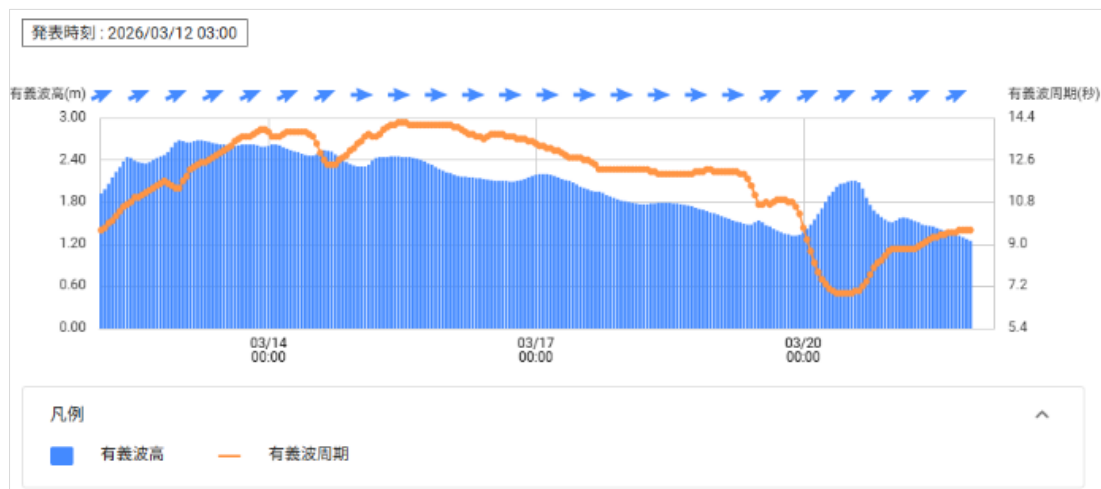


「MICOS Port」画面イメージ  
海上風・波浪予測メニューに、波浪ポイント予測と天気図を重ねて表示

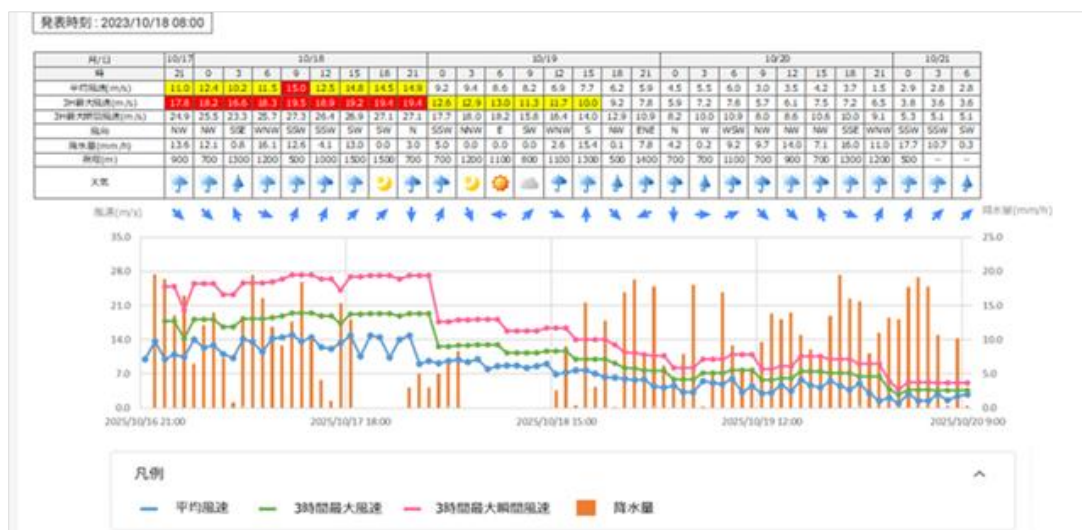


### 地図表示とダッシュボード表示でピンポイントの情報を一元的に確認可能

海上風、波浪、海流、潮位、実況情報、天気、台風情報などを、Webブラウザ上で分かりやすく可視化し、必要な情報を一画面で確認できます。



海洋ダッシュボード画面例(1) 波浪ポイント予測(有義波高・有義波周期)



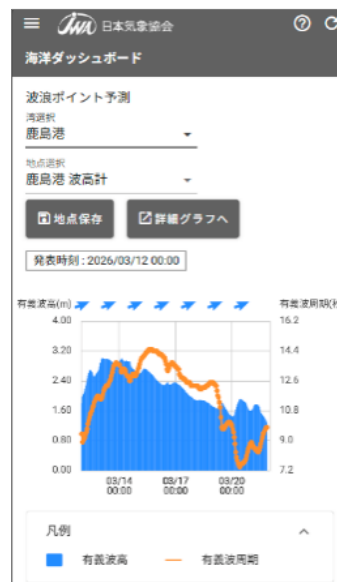
海洋ダッシュボード画面例(2) ポイント予測(天気予報・風速・降水量)

※天気予報等が付加されたダッシュボードは5月にリリース予定



### パソコン・スマートフォンから利用可能

専用ソフトのインストールが不要で、Web ブラウザから利用できるため、現場と管理部門の双方で柔軟に活用できます。



スマートフォンでの表示例(左:海上風・波浪予測、右:海洋ダッシュボード)

### シナリオ型台風予測情報や高潮予測情報をオプションで提供

最大 10 日先までの確率付きシナリオ型台風予測情報や、高潮予測情報をオプションで提供します。これにより、早期のリスク把握と事前準備を支援します。



JWA シナリオ型台風予測情報(オプションメニュー)



#### ◆「MICOS Port」利用用途

- ・ 港湾・海岸工事における作業体制構築判断
- ・ 入出港や荷役可否判断の支援
- ・ 防災計画や BCP タイムライン策定への活用
- ・ 港湾・沿岸部における監視・情報共有の高度化

#### ◆「MICOS Port」により得られる効果

- ・ 港湾・沿岸部における意思決定の迅速化と高度化
- ・ 作業の安全管理と効率的な運用管理を支援
- ・ 台風や高潮などのリスク把握の早期化
- ・ データ活用や DX 推進による業務付加価値の向上

#### ◆「MICOS Port」のサービス内容

提供情報	更新頻度	備考
海上風・波浪予測	1日8回(短期) 1日1回(週間)	風向・風速、波高・周期・波向を1時間間隔 10日先まで提供
海流予測(流向・流速)	1日1回	1日間隔10日先まで
波浪・潮位観測	随時	履歴表示あり
ダッシュボード機能	-	波浪ポイント予測、波浪・潮位観測情報、 天気、視程情報などを任意地点で表示可能
シナリオ型台風予測(*)	台風発生時のみ	日本気象協会独自の3つのシナリオ(コース)別に 台風進路を予測
高潮予測(*)	台風接近時のみ	高潮予測情報を表示

\*:オプションメニュー

#### ◆料金・提供形態

MICOS Port は、法人向けサービスとして月額 50,000 円/ID(税別)で提供予定です。  
シナリオ型台風予測情報、高潮予測情報などのオプションについても、利用目的に応じて提案します。

#### ◆サービスの詳細や導入に関するお問い合わせ

一般財団法人 日本気象協会 防災・気象 DX 本部 防災事業部 海洋事業課

TEL:03-5958-8156

Email:wavedata@jwa.or.jp

以 上